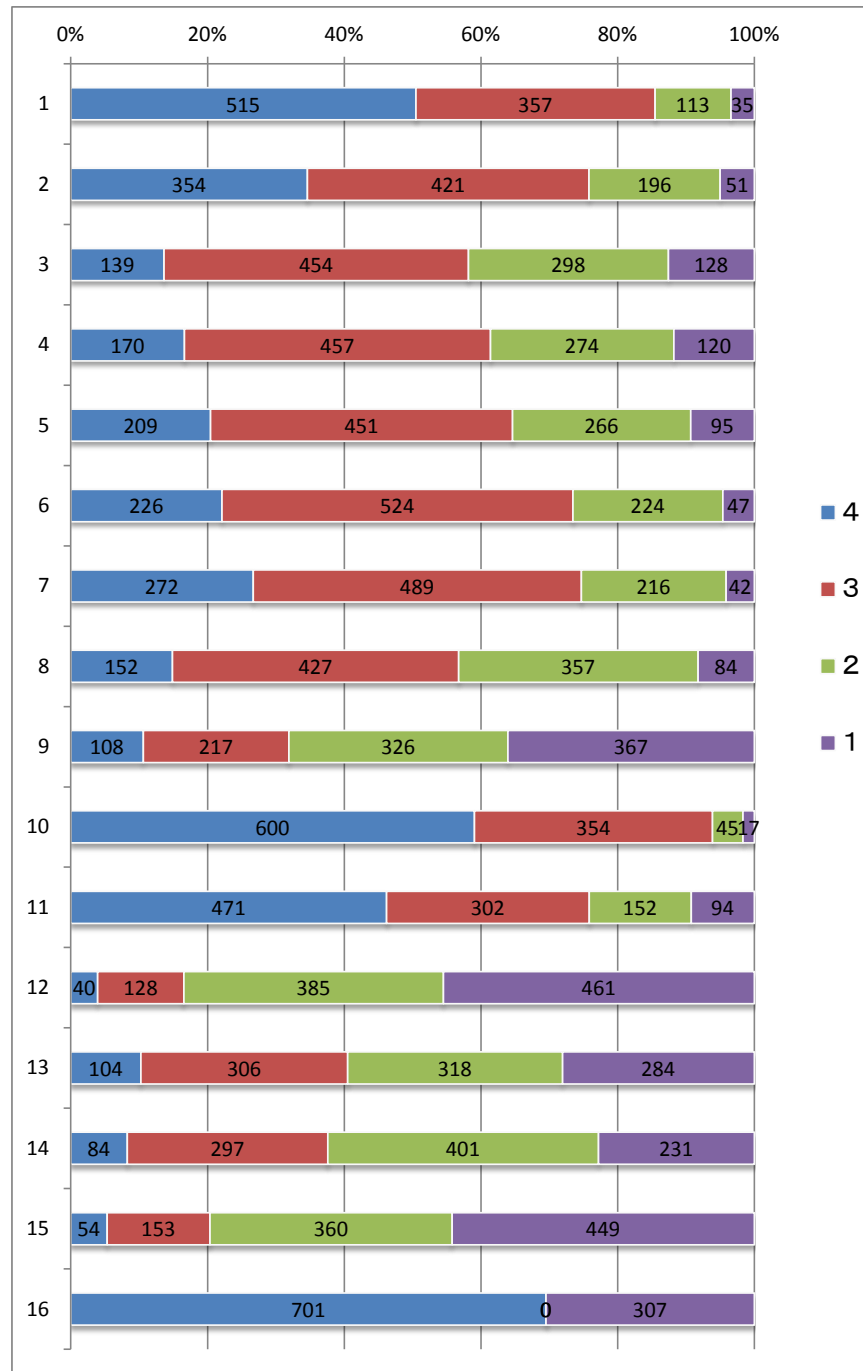


平成27年度 県立芦屋高校学校評価アンケート 生徒 集計結果

4・・・そう思う 3・・・少しそう思う 2・・・あまりそう思わない 1・・・そう思わない

NO	アンケート項目	4	3	2	1	平均
1	あなたは、学校生活が楽しいですか。	515	357	113	35	3.3
		50.5%	35.0%	11.1%	3.4%	
2	あなたは、自分の進路に具体的な目標を持ち、それに合った科目選択をすることができていますか。	354	421	196	51	3.1
		34.6%	41.2%	19.2%	5.0%	
3	あなたの進路選択において、『進路のしおり』を用いたLHRや、「AUSSキャンパス・インターンシップ」は役立ちましたか。	139	454	298	128	2.6
		13.6%	44.6%	29.2%	12.6%	
4	あなたの進路選択において、「AUSS仕事ナビ」「AUSS進路ナビ」は、役立ちましたか。	170	457	274	120	2.7
		16.7%	44.8%	26.8%	11.8%	
5	あなたの科目選択において、「芦高タイム」の時間や、『シラバス』『ガイダンスブック』は役立ちましたか。	209	451	266	95	2.8
		20.5%	44.2%	26.1%	9.3%	
6	あなたは、授業をきちんと受けることができていますか。(居眠りや忘れ物をしない、提出物を期限内に提出するなど)	226	524	224	47	2.9
		22.1%	51.3%	21.9%	4.6%	
7	あなたは、授業やSHRなどで行う小テストに取り組んで基礎学力の向上に努めていますか。	272	489	216	42	3.0
		26.7%	48.0%	21.2%	4.1%	
8	あなたは、定期考査や模擬試験の結果を振り返り、自分の学力向上に役立っていますか。	152	427	357	84	2.6
		14.9%	41.9%	35.0%	8.2%	
9	あなたは、補習授業に積極的に参加し、学力の向上につなげていますか。	108	217	326	367	2.1
		10.6%	21.3%	32.0%	36.1%	
10	あなたは、学校生活において、通学服を正しく着用していますか。	600	354	45	17	3.5
		59.1%	34.8%	4.4%	1.7%	
11	あなたは、学校生活において、年次章を必ず着用していますか。	471	302	152	94	3.1
		46.2%	29.6%	14.9%	9.2%	
12	あなたは、学校からの必要な情報を得るため、本校のホームページを見えていますか。(4 よく見ている。3 とときどき見ている。2 あまり見ていない。1 見たことがない。)	40	128	385	461	1.8
		3.9%	12.6%	38.0%	45.5%	
13	あなたは、学校からの必要な情報を得るために、『芦高タイムズ』を読んでいますか。(1 よく読んでいる。2 とときどき読んでいる。3 あまり読んでいない。4 読んだことがない。)	104	306	318	284	2.2
		10.3%	30.2%	31.4%	28.1%	
14	あなたは、健康管理についての情報を知るために、『保健だより』は読んでいますか。(4 よく読んでいる。3 とときどき読んでいる。2 あまり読んでいない。1 読んだことがない。)	84	297	401	231	2.2
		8.3%	29.3%	39.6%	22.8%	
15	あなたは、自分の悩みや相談を受け入れてくれるキャンパス・カウンセラーのことを知っていますか。(4 よく知っている。3 知っている。2 あまり知らない。1 全く知らない。)	54	153	360	449	1.8
		5.3%	15.1%	35.4%	44.2%	
16	あなたは、ICT(パソコンなど)を活用した授業を受けたことがありますか。(ある人は4を、ない人は1をマークする。)	701	-	-	307	3.1
		69.5%	-	-	30.5%	



平成27年度 県立芦屋高校学校評価アンケート 保護者 集計結果

4・・・そう思う 3・・・少しそう思う 2・・・あまりそう思わない 1・・・そう思わない

NO	アンケート項目	4	3	2	1	平均
1	お子様は、楽しく学校に通っていますか。	571	231	51	20	3.5
		65.4%	26.5%	5.8%	2.3%	
2	お子様は、自分の進路に具体的な目標を持ち、それに合った科目選択をすることができていますか。	356	349	132	35	3.2
		40.8%	40.0%	15.1%	4.0%	
3	お子様の進路選択において、『進路のしおり』を用いたLHRや、「AUSSキャンパス・インターンシップ」は役立ちましたか。	142	443	232	50	2.8
		16.4%	51.1%	26.8%	5.8%	
4	お子様の進路選択において、「AUSS仕事ナビ」「AUS S進路ナビ」は、役立ちましたか。	146	418	253	52	2.8
		16.8%	48.1%	29.1%	6.0%	
5	お子様の科目選択において、「芦高タイム」の時間や、『シラバス』『ガイダンスブック』は役立ちましたか。	216	438	177	35	3.0
		24.9%	50.6%	20.4%	4.0%	
6	お子様は、授業をきちんと受けることができますか。(居眠りや忘れ物をしない、提出物を期限内に提出するなど)	365	370	106	28	3.2
		42.0%	42.6%	12.2%	3.2%	
7	お子様は、授業やSHRなどで行う小テストに取り組んで基礎学力の向上に努めていますか。	333	348	162	30	3.1
		38.1%	39.9%	18.6%	3.4%	
8	お子様は、定期考査や模擬試験の結果を振り返り、自分の学力向上に役立っていますか。	222	308	273	70	2.8
		25.4%	35.3%	31.3%	8.0%	
9	お子様は、補習授業に積極的に参加し、学力の向上につなげていますか。	159	245	292	172	2.5
		18.3%	28.2%	33.6%	19.8%	
10	お子様は、学校生活において、通学服を正しく着用していますか。	585	235	51	3	3.6
		66.9%	26.9%	5.8%	0.3%	
11	お子様は、学校生活において、年次章を必ず着用していますか。	514	233	77	46	3.4
		59.1%	26.8%	8.9%	5.3%	
12	学校からの必要な情報を得るため、本校のホームページをご覧になっていますか。(4 よく見ている。3 ときどき見ている。2 あまり見ない。1 見たことがない。)	73	276	354	167	2.3
		8.4%	31.7%	40.7%	19.2%	
13	学校からの必要な情報を得るため、『芦高タイムズ』をお読みいただいていますか。(4 よく読んでいます。3 ときどき読んでいます。2 あまり読んでいない。1 読んだことがない。)	267	266	239	95	2.8
		30.8%	30.7%	27.6%	11.0%	
14	健康についての情報を得るために、『保健だより』をお読みいただいていますか。(4 よく読んでいます。3 ときどき読んでいます。2 あまり読んでいない。1 読んだことがない。)	184	298	238	152	2.6
		21.1%	34.2%	27.3%	17.4%	
15	本校には、お子様の悩みや相談を受け入れてくれるカウンセリング体制が整っていると思いますか。	76	398	315	72	2.6
		8.8%	46.2%	36.6%	8.4%	

